

# CMT3970K

## 隔离变压器



### 1. 产品特点

变压器 CMT3970K 与 CMP6510C/CMP6510S/CMP6510V 配套使用，可以实现 5.0V 输入，5.0V 输出，3.3V 输入，3.3V 输出，功率不大于 2W 隔离非稳压电源，可以用于各类隔离供电场合。

### 2. 典型应用

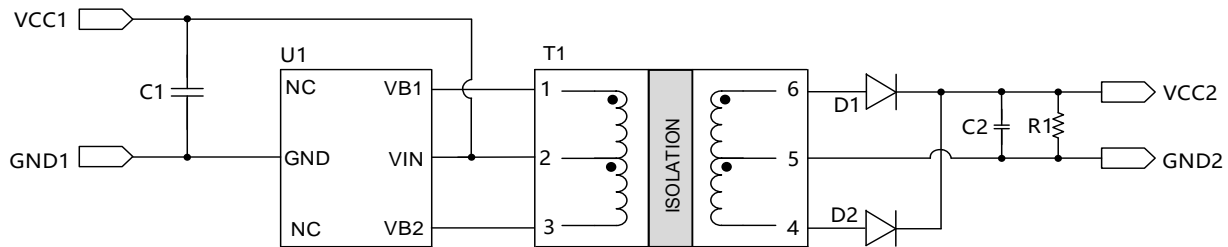


图1. CMP6510V 单路输出

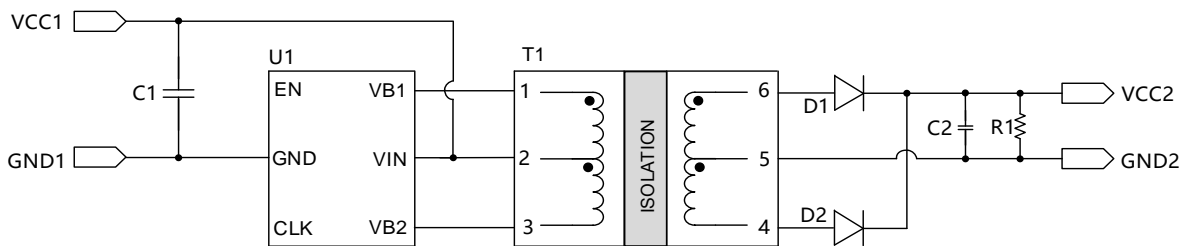


图2. CMP6510S/CMP6510C 单路输出路输出

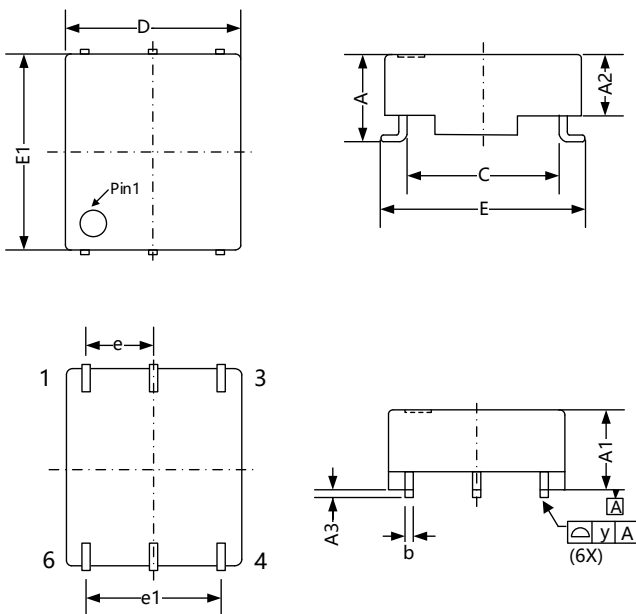
### 3. 适配范围

型号	VCC1(V)	VCC2(V)	Po(W)	耐压(kVDC)	推荐原理图
CMT3970K	5.0	5.0	2	1.5	图1-2
	3.3	3.3	1		

#### 4. 电气特性 (25°C)

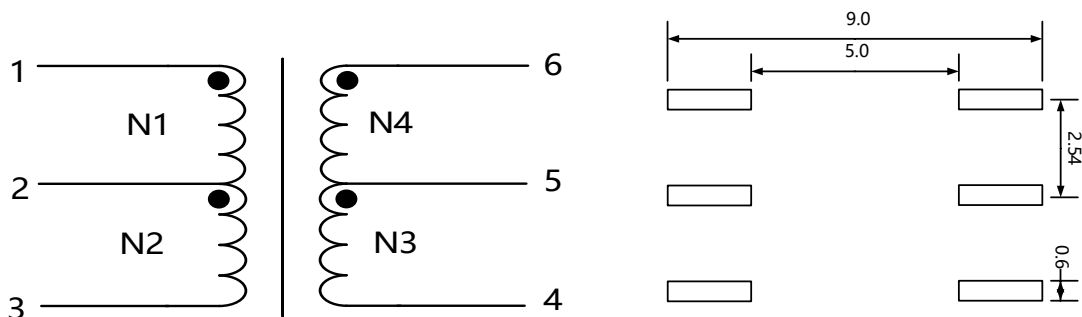
序号	测试项目	测量端子	测试条件	规格			单位
				最小值	典型值	最大值	
1	电感量	1-2 /2-3	10kHz, 0.1V	60	100		uH
2	DCR	1-2 /2-3				300	mΩ
3	DCR	6-5 /5-4				320	mΩ
4	匝比	N1:N2:N3:N4			1:1:1.14:1.14		
5	耐压等级	N1-N2&N3-N4	1mA,3S	1500			VDC
6	工作温度	包含磁芯温升		-40		125	°C

#### 5. 外形 (mm)



	MILLIMETER(mm)		
	MIN	NOM	MAX
A	3.0	3.5	4.0
A1	2.85	3	3.15
A2	2.2	2.3	2.4
A3	0.15	0.3	0.35
b	0.25	0.3	0.35
C	5.7REF		
D	6.0	6.5	7.0
E	7.5	7.7	8.2
E1	6.8	7.3	7.8
e	2.24	2.54	2.84
e1	4.85	5	5.15
y			0.1

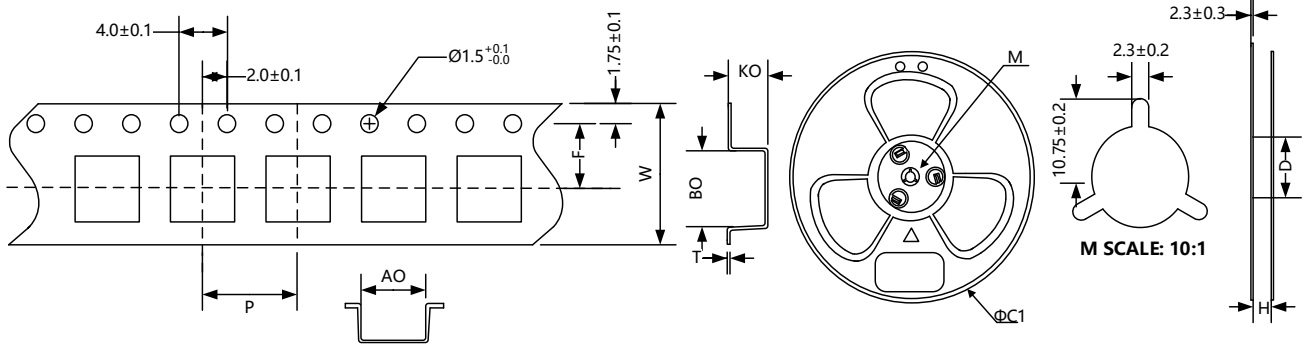
#### 6. 原理图及推荐焊盘尺寸 (mm)



## 7. 包装编带信息

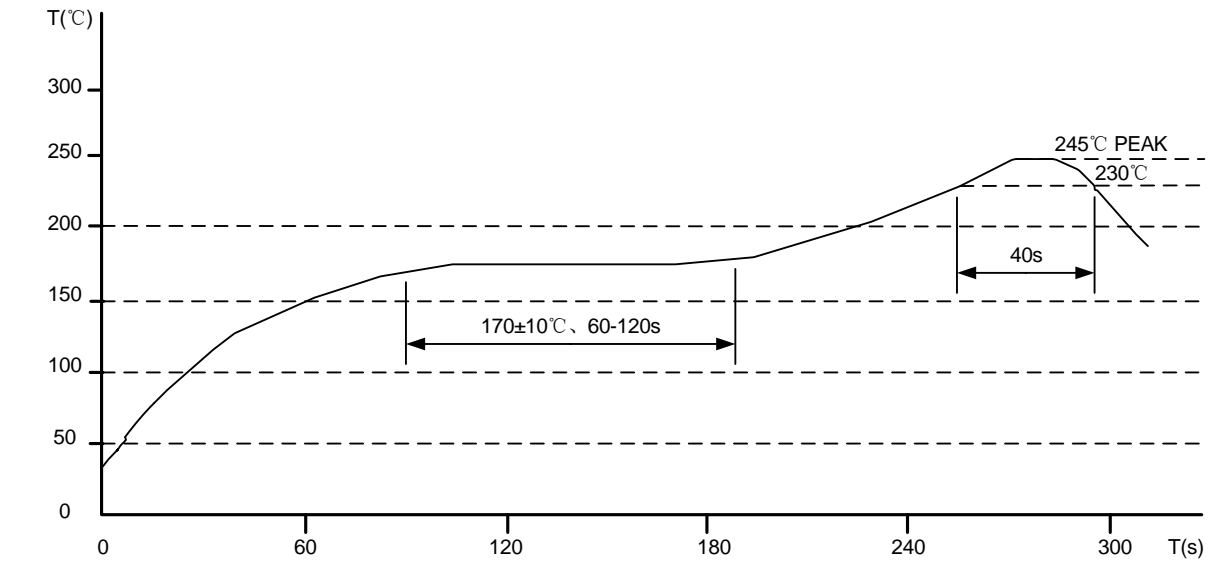
单位: mm

包装数量 (MOQ): 1500pcs/卷



W	A0	B0	K0	F	P	T	C1	D	H
24±0.3	6.9±0.1	7.9±0.1	3.5±0.1	7.5±0.05	12±0.1	0.35±0.05	Φ330±1.0	100±1.0	24.5±0.2

## 8. 回流焊建议条件



回流焊次数: 不大于3次